

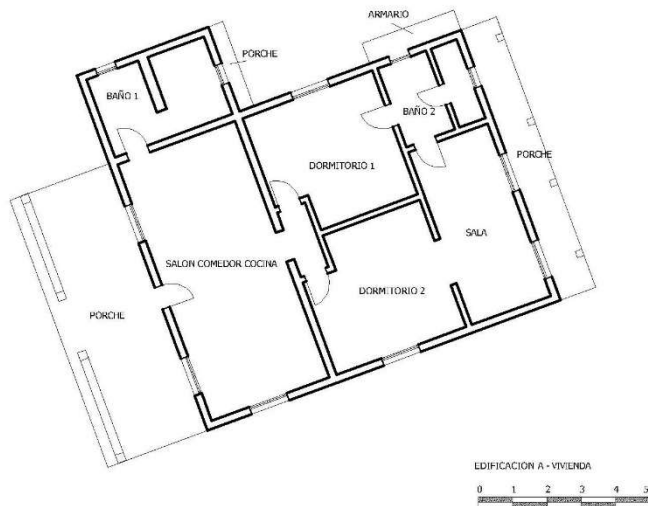
Se comprueba que sobre la parcela existen 4 edificaciones:

- a) Vivienda
- b) Merendero
- c) Almacén con porche
- d) Aljibe

**A) VIVIENDA**

Edificación destinada a vivienda desarrolla en una planta sobre rasante con porches anexos, con el siguiente desglose de superficies construidas.

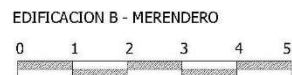
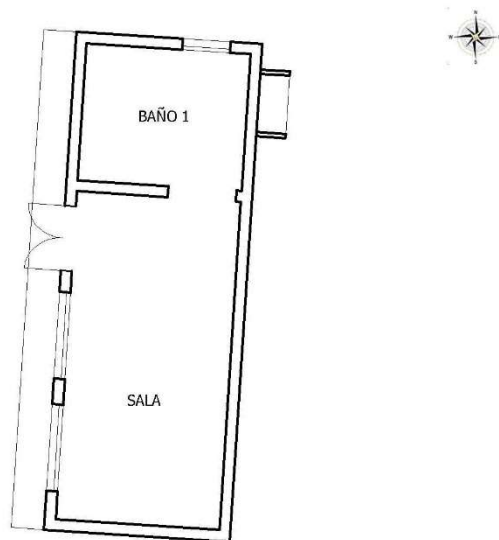
- Vivienda: 105 m<sup>2</sup>
- Porche 1: 26 m<sup>2</sup>
- Porche 2: 9 m<sup>2</sup>



**B) MERENDERO**

Edificación destinada a merendero con baño, con el siguiente desglose de superficies construidas.

- Merendero: 30 m<sup>2</sup>

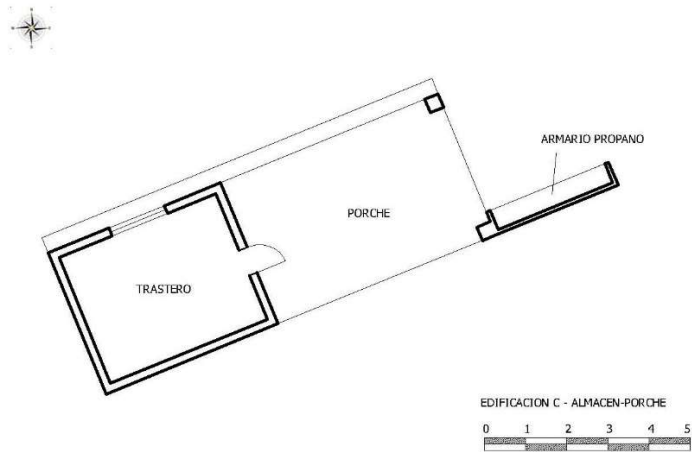


**C) ALMACEN- PORCHE**

Edificación destinada a trastero o almacén con porche cubierto, tiene el siguiente desglose de superficies construidas.

- Almacén: 18 m<sup>2</sup>
- Porche: 22 m<sup>2</sup>





**D) ALJIBE**

Edificación destinada a aljibe (safareig) con el siguiente desglose de superficies construidas.

- Aljibe: 36 m<sup>2</sup>
- Porche: 22 m<sup>2</sup>

